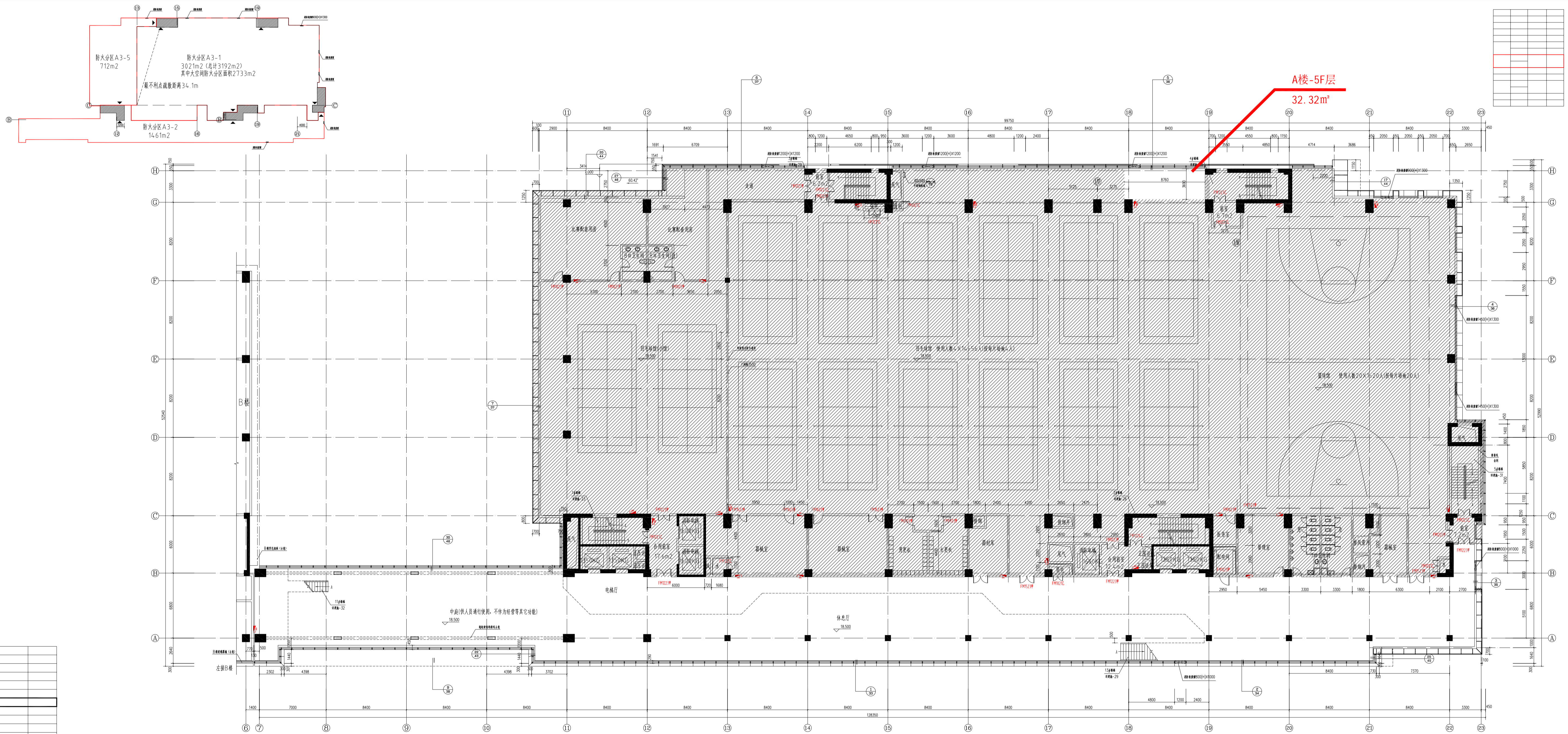


# 附件



A楼三层平面 1:100 (注：羽毛球馆和篮球馆等大空间区域与相邻的配套用房应采用耐火极限不小于2小时的隔墙、耐火极限不小于1小时的顶板和甲级防火门分隔)

设计单位	汉嘉设计集团
设计人	王浩
审核人	王浩
设计日期	2014.12
项目名称	杭州市全民健身中心
建设单位	杭州市体育局
设计阶段	施工图
比例	1:100
图名	A楼三层平面
图号	100-01
备注	