

测绘成果

工程编号：FY2024-10-023

项目名称：傅家峙经合社山林茶园，杨梅树测绘

委托单位：杭州傅家峙股份经济合作社

测绘单位：杭州方圆测绘技术服务有限公司

测绘日期：2024 年 10 月

一、概述

受杭州傅家峙股份经济合作社委托，我单位对傅家峙经合社山林进行茶园、杨梅树测量等工作。

二、投入本工程的人员和设备

2.1 作业人员

投入 1 个作业小组，其中工程师 1 名，技术人员 3 名。

2.2 投入设备

莱卡全站仪（型号 TS-02、编号 1318818）一台、华测 GPS 动态接收机（型号 i80、编号 1043889）二套；计算机二台。

三、技术标准

- 《城市测量规范》CJJ/T 8-2011；
- 《1: 500、1: 1000、1/2000 地形图数字化规范》GB/T20257.1-2007；
- 《全球定位系统实时动态测量（RTK）规范》CH/T2009-2010；
- 甲方设计要求。

四、工作内容及方法

依据甲方现场指界确认测量范围，并在地形图中绘制茶园及杨梅树

五、完成工作量

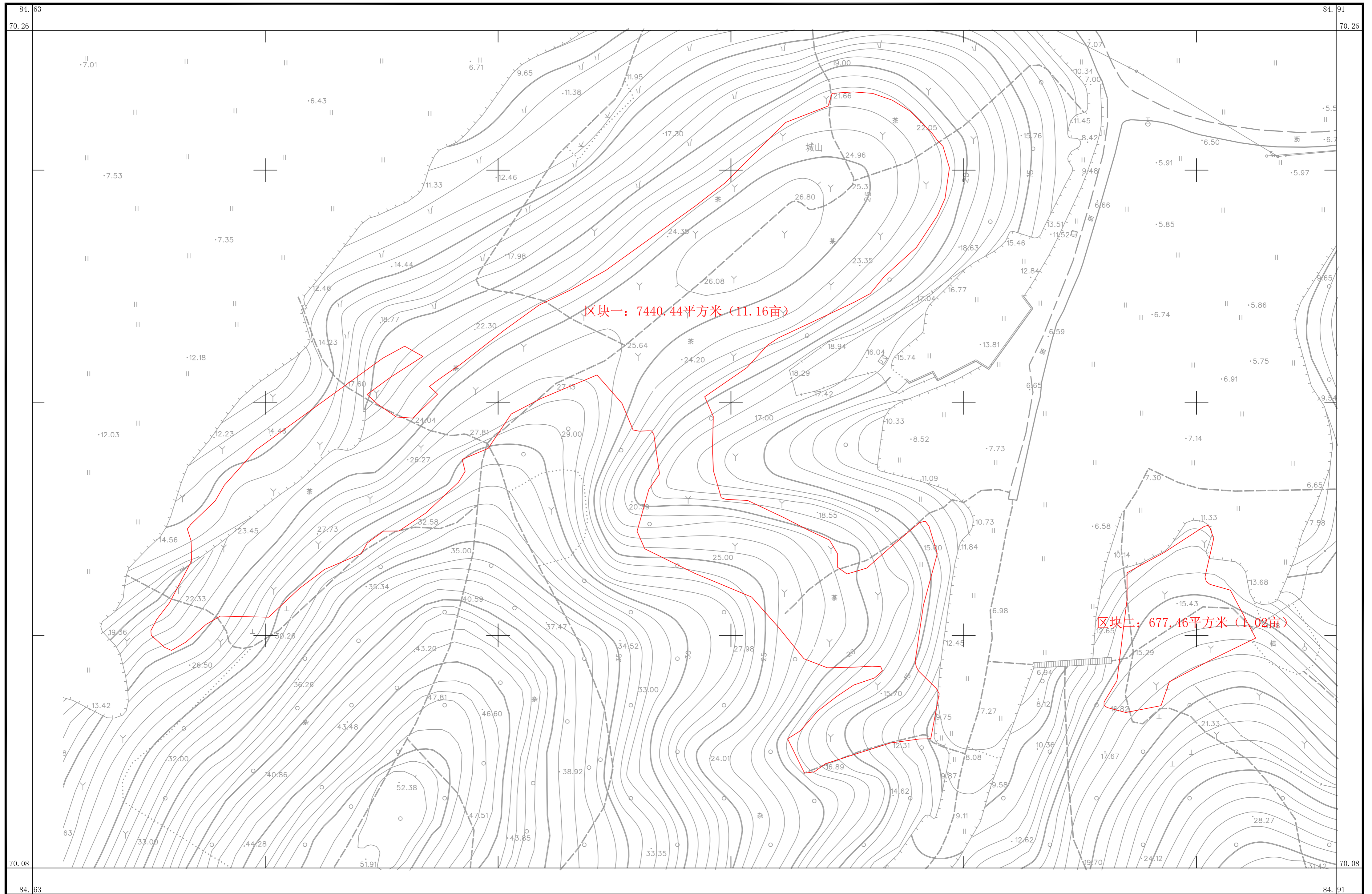
- 茶园面积 44366.20 平方米（66.55 亩）；
- 杨梅树约 500 棵；

杭州方圆测绘技术服务有限公司

2024 年 10 月

傅家峙经合社山林茶园，杨梅树测绘（1）
70.08-84.63

工程编号: FY2024-10-023



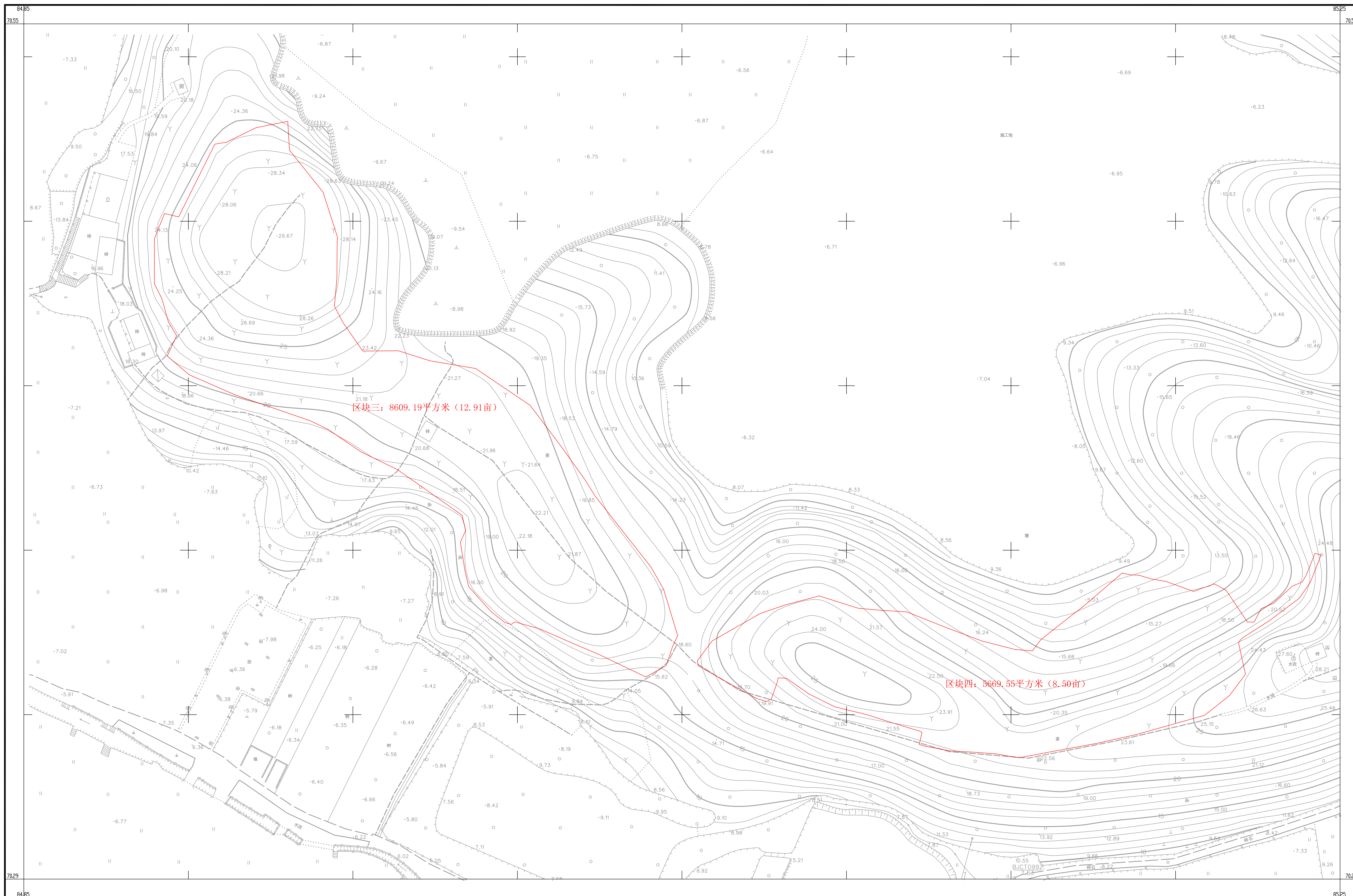
2024年10月数字测图。
杭州坐标系。
1985国家高程基准（复测），单位（米）。
GB/T 20257.1-2007国家基本比例尺地图图式。

1:500

杭州方圆测绘技术服务有限公司
测量员: 熊为强
绘图员: 黄子健
检查员: 吴志浩

傅家峙经合社山林茶园，杨梅树测绘（2）
70.29-84.85

工程编号: FY2024-10-023



2024年10月数字测图。
杭州坐标系。
1985国家高程基准（复测），单位（米）。
GB/T 20257.1-2007国家基本比例尺地图图式。

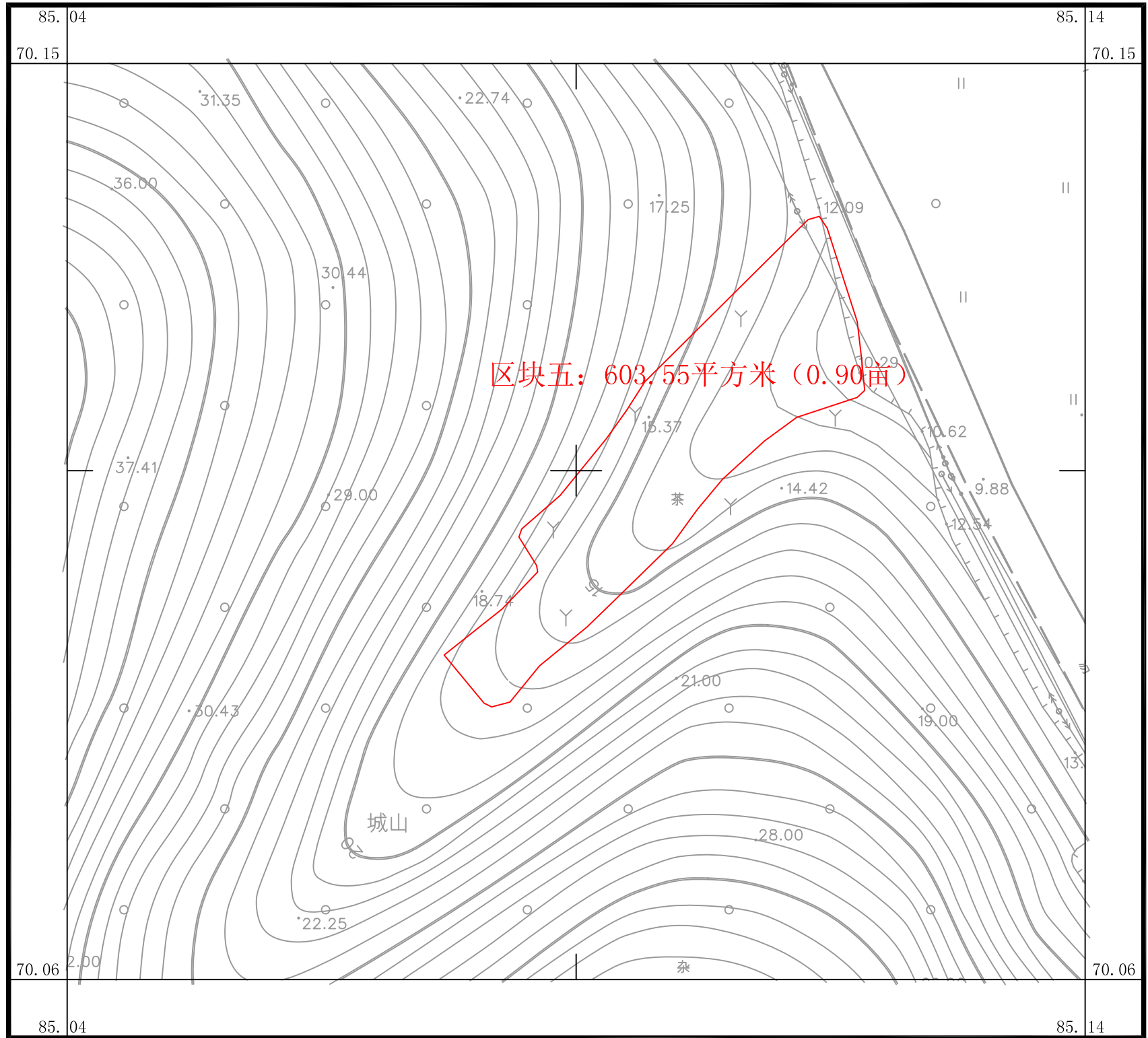
1:500

杭州方圆测绘技术服务有限公司
测量员: 熊为强
绘图员: 黄子健
检查员: 吴志浩

傅家峙经合社山林茶园，杨梅树测绘（3）

70.060-85.040

工程编号:FY2024-10-023



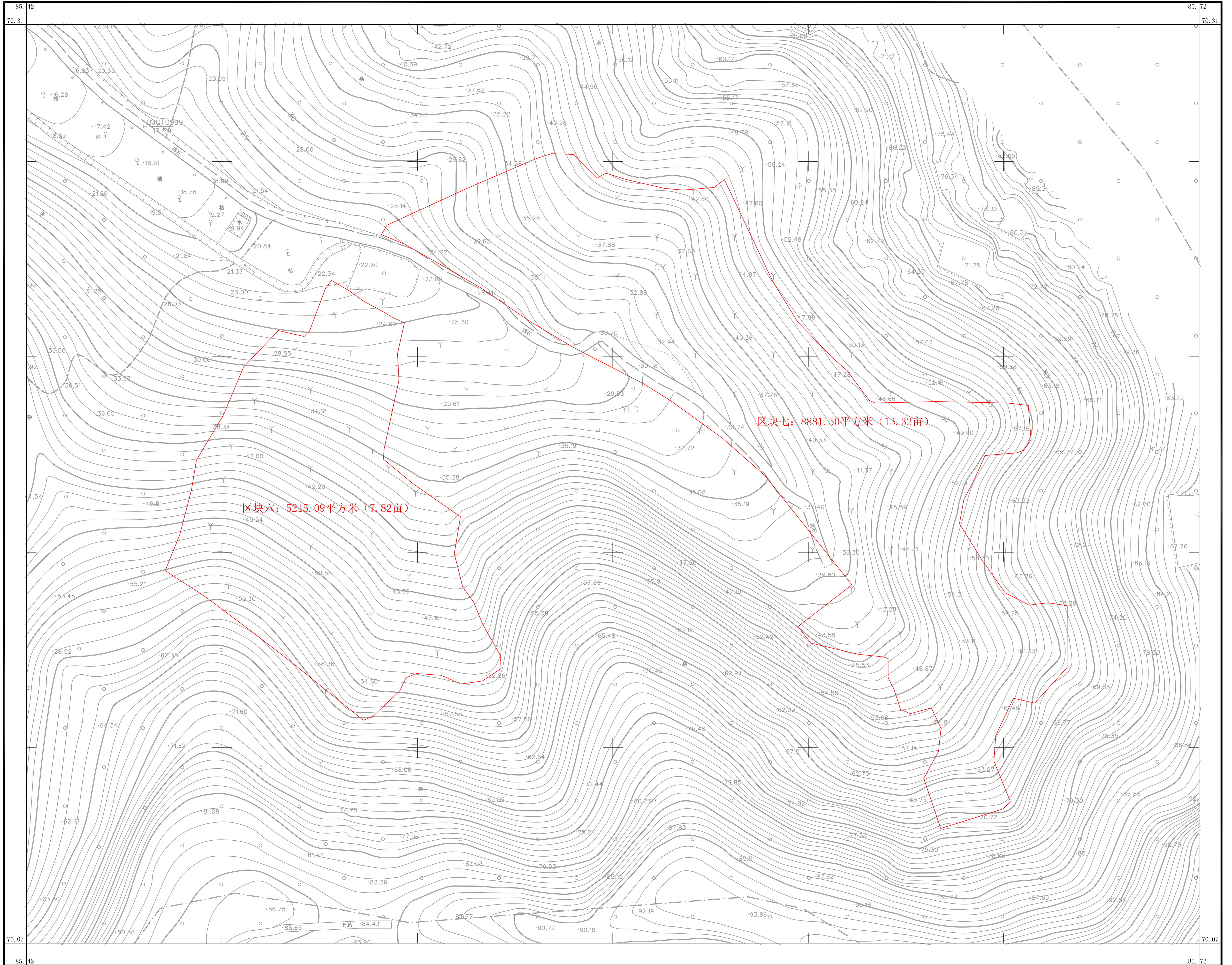
2024年10月数字测图.
杭州坐标系.
1985国家高程基准(复测), 单位(米).
GB/T 20257.1-2007国家基本比例尺地图图式.

1:500

杭州方圆测绘技术服务有限公司
测量员: 熊为强
绘图员: 黄子健
检查员: 吴志浩

傅家峙经合社山林茶园，杨梅树测绘（4）
70.07-85.42

工程编号: FY2024-10-023



2024年10月数字测图。
杭州坐标系。
1985国家高程基准（复测），单位（米）。
GB/T 20257.1-2007国家基本比例尺地图图式。

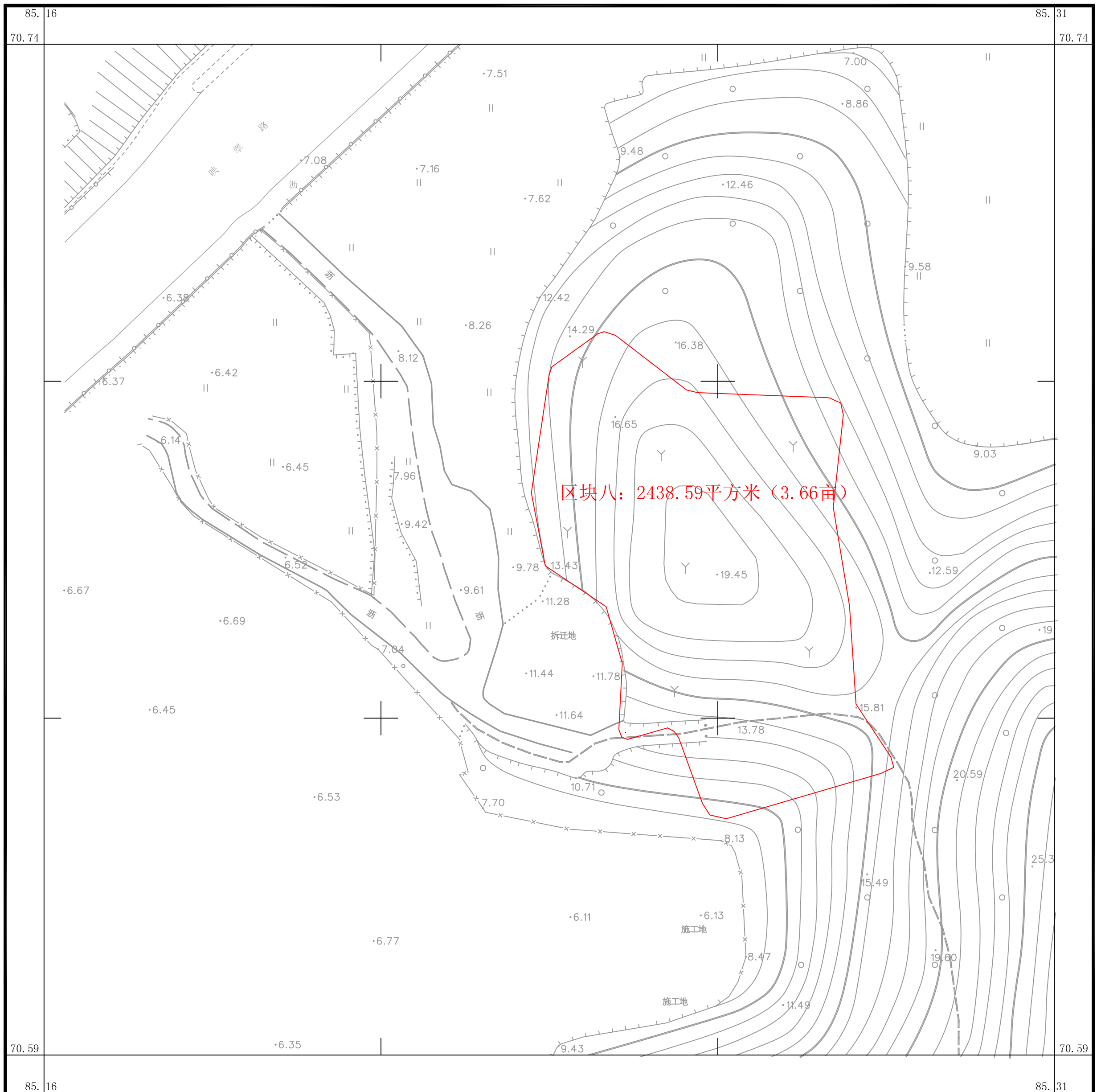
1:500

杭州方圆测绘技术有限公司
测量员: 熊为强
绘图员: 黄子健
检查员: 吴志浩

傅家峙经合社山林茶园，杨梅树测绘（5）

70.59-85.16

工程编号: FY2024-10-023



2024年10月数字测图.
杭州坐标系.
1985国家高程基准(复测), 单位(米).
GB/T 20257.1-2007国家基本比例尺地图图式.

1:500

杭州方圆测绘技术服务有限公司
测量员: 熊为强
绘图员: 黄子健
检查员: 吴志浩

傅家峙经合社山林茶园，杨梅树测绘（6）
70.690-85.530

工程编号: FY2024-10-023

